

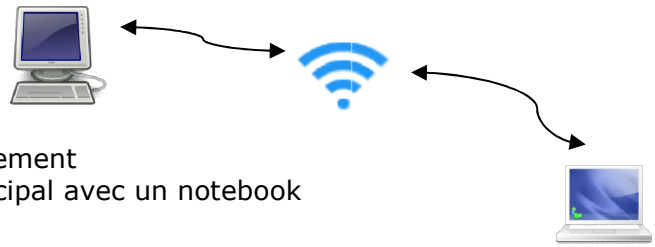
## Présentation des services et fonctionnalités de l'outil de Gestion Ergothérapie



## Sommaire

	Pages
Configurations Mono poste – Multi postes – Cloud .....	2
Remarque importante .....	3
Coût de la licence .....	4
Services inclus avec l'achat de la licence d'utilisation.....	4
Installation sur iPad, tablette Android, Smartphones, iPhone .....	4
Mise en œuvre et formation initiale .....	4
Support utilisateur .....	5
Coût du support utilisateur.....	5
Contrat MediData AG et Mediport.....	6
Rabais et coût des prestations annexes .....	6
Autres prestations et services sur demandes .....	6

## Installation sur un seul poste



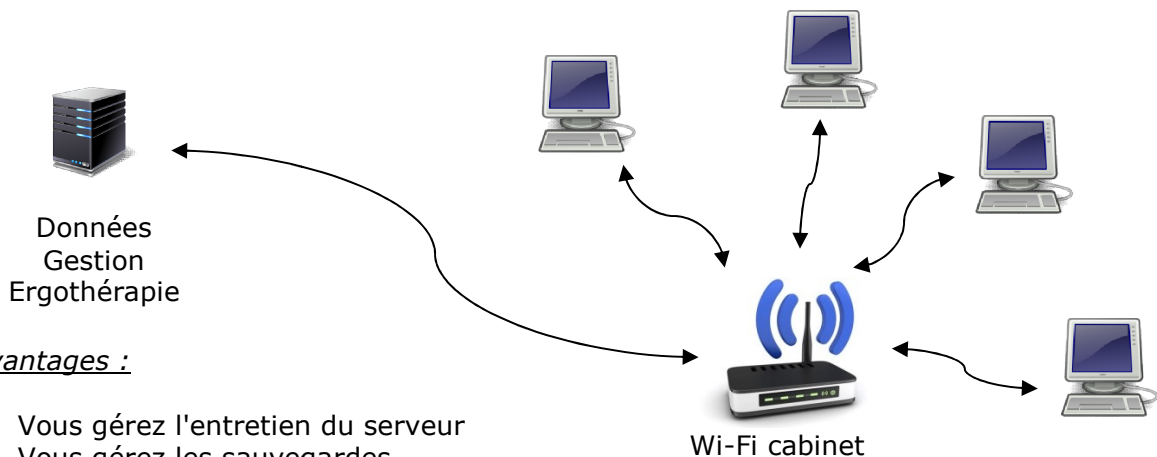
Si vous disposez d'un wi-fi vous pouvez également accéder à vos données situées sur le PC principal avec un notebook ou d'autres appareils simultanément.

## Installation multi postes dans le cabinet sur serveur local

Un serveur local (NAS ou **N**etwork **A**ttached **S**torage) vous permet l'accès aux données depuis n'importe quel poste soit par wi-fi soit par câble.

### Avantages :

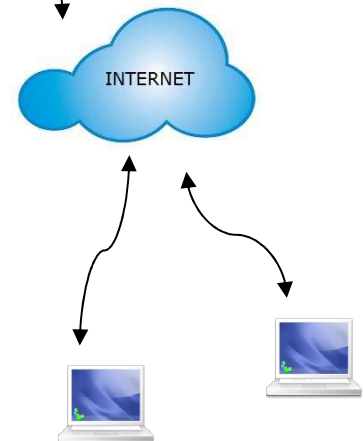
- ✓ Sécurité des données
- ✓ Rapidité pour multi utilisateurs simultanés
- ✓ Dossiers divers en réseau



### Désavantages :

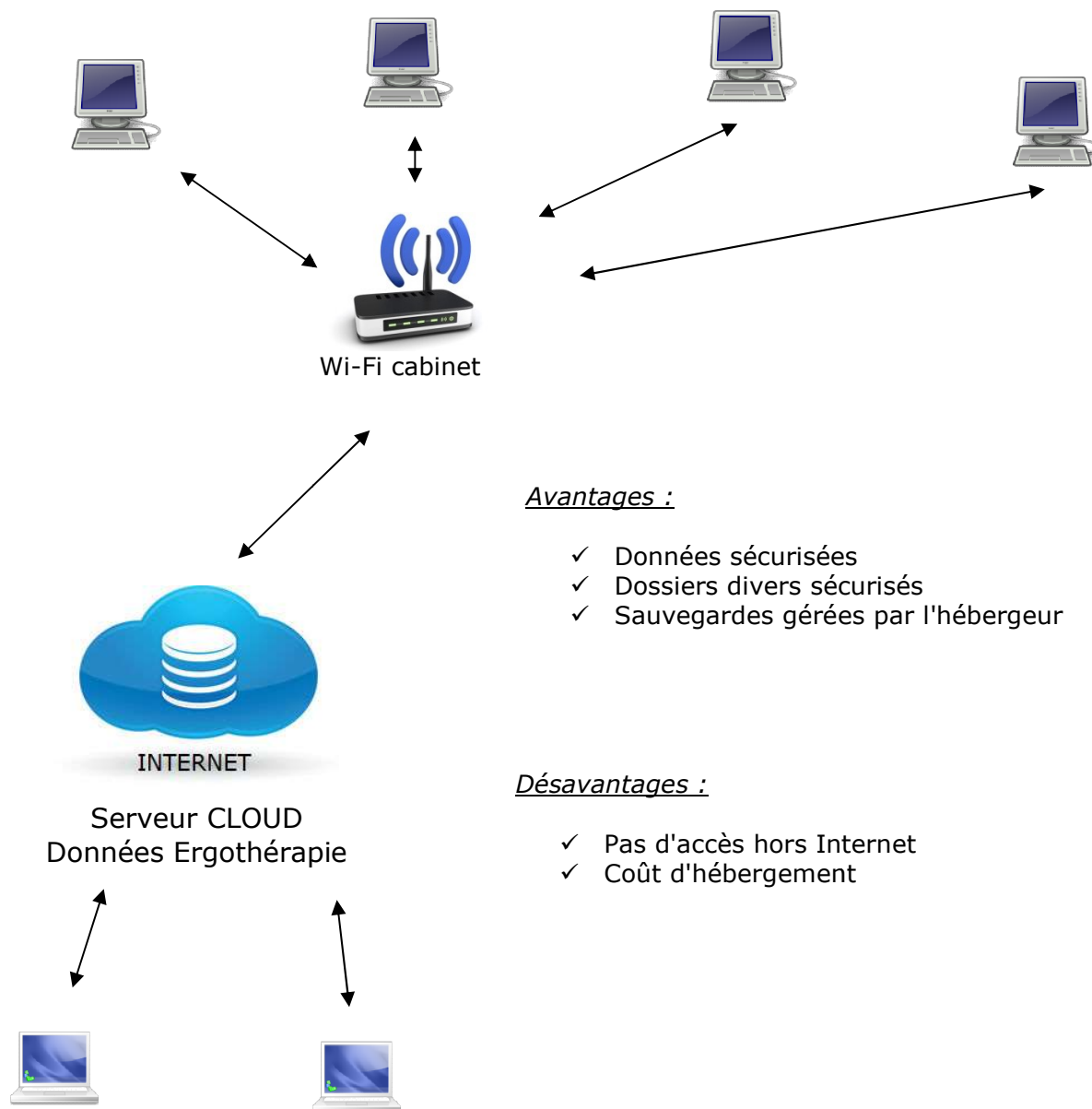
- ✓ Vous gérez l'entretien du serveur
- ✓ Vous gérez les sauvegardes
- ✓ Ce dernier a un coût initial

Il est également possible d'accéder au serveur local depuis l'extérieur du cabinet par l'intermédiaire d'une connexion Internet



## Installation multi postes avec données sur un cloud

Un serveur cloud chez un hébergeur vous permet l'accès aux données depuis n'importe où dès qu'une connexion Internet est disponible.



### Avantages :

- ✓ Données sécurisées
- ✓ Dossiers divers sécurisés
- ✓ Sauvegardes gérées par l'hébergeur

### Désavantages :

- ✓ Pas d'accès hors Internet
- ✓ Coût d'hébergement

## **REMARQUES IMPORTANTES**

**Vous pouvez changer de configuration en tout temps selon l'évolution de vos besoins.**

**Gestion ergothérapie peut s'installer sur autant de machines nécessaires sans achat supplémentaire du logiciel.**

## Coût de la licence Gestion Ergothérapie

Le montant est un forfait unique de **2'000.- fr** pour l'ensemble des services. Ceux-ci sont détaillés ci-dessous.

Le logiciel est

- ✓ validé pour la facturation XML (électronique) en Ergothérapie.
- ✓ validé pour la facturation complémentaire T590
- ✓ validé pour les fichiers BVR camt54 (accessoirement lit également les anciens V11)

## Services inclus avec l'achat de la licence d'utilisation

- Fonctionnement en mono poste ou multi postes
- Fonctionnement multi utilisateurs
- Installation du logiciel sur autant de machines que nécessaires à vos besoins
- Gère les thérapeutes, employés, stagiaires présents ou futurs dans votre pratique
- Gère toutes formes de prestations (Ostéopathie, Acupuncture, etc)
- Gère toutes les listes de matériel accessoire (Lima) spécifiques aux traitements
- Gère les rapports CIF et F82-CIM
- Tarification à la séance, par unités ou par points selon le type de traitement
- **Mises à jour automatisées gratuites**

## La mise en œuvre et la formation initiale sont compris dans le prix, soit :

- ✓ installation du logiciel sur vos machines par nos soins
- ✓ paramétrage des informations des comptes thérapeutes
- ✓ saisies de patients, traitements, scan des ordonnances
- ✓ Envois électroniques et/ou impressions des premières factures

## Installation sur iPad, tablette Androïd, Smartphones, iPhone

Pour le travail au domicile des patients, sans accès Internet, le logiciel Gestion Ergothérapie **Mobile** permet de saisir des séances et données même en l'absence de connexion. Dès qu'un réseau est disponible la synchronisation des données saisies est automatique avec le PC ou le serveur.

Ce logiciel annexe fait l'objet d'une offre et d'une licence séparée de celle de Gestion Ergothérapie.

## Support utilisateur

Lors de la formation initiale vous recevez un petit document d'initiation aux fonctions de base et nous parcourons ensemble cet aide-mémoire.

Avec le logiciel, vous disposez également de plusieurs petits fascicules pdf répondant à la majorité des questions rencontrées.

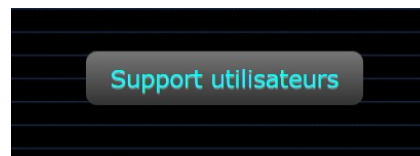
Bien que le logiciel soit intuitif - *son ergonomie a été modelée par les plus de 400 thérapeutes et secrétariats utilisateurs* de nos services – des questions d'ordre administratif se posent souvent au début de l'utilisation.

Nous sommes à même de répondre de suite à la quasi-totalité de vos questions.

Les pdf fournis ne sont que des aides mémoires et souvent la bonne information ne se repère pas de suite. Nous préférons vous apporter une aide directe rapide et efficace.

De ce fait, nous vous encourageons à utiliser notre support afin de ne pas perdre inutilement du temps à chercher la bonne information. Les demandes peuvent être faites par

- Téléphone au 079 630 47 68
- Email à l'adresse [info@cfy.ch](mailto:info@cfy.ch) ou [support@cfy.ch](mailto:support@cfy.ch)
- Depuis notre site [www.cfy.ch](http://www.cfy.ch) sous



Pour le **support avec prise en main à distance** nous utilisons le logiciel TeamViewer professionnel, la version est gratuite pour vous. En votre présence et avec votre autorisation nous prendrons la main de votre Gestion Ergothérapie et nous vous accompagnerons en direct pour répondre à vos questions.

## Coût du support utilisateur

- ✓ Le support est totalement **gratuit la 1<sup>e</sup> année** d'utilisation.

A partir de la 2<sup>e</sup> année, le support est facturé selon deux possibilités, la première étant recommandée :

1. Un prépaiement de 100.- pour 60 minutes de support. Les minutes sont comptées à partir de 30 secondes utilisées. Ce décompte a en principe lieu dès qu'une session TeamViewer est en fonction. Les décomptes sont fournis au fur et à mesure des interventions.
2. Sans prépaiement, le décompte se fait **par unité de 1/4h entamé**. Le 1<sup>er</sup> 1/4h est de 50.- fr et les suivants 40.- fr soit 60 minutes pour 170.- fr.

## Contrat MediData AG et Mediport

En contrat avec MediData, nous sommes responsables de la mise en œuvre de votre Mediport.

L'**installation** et le **support** du Mediport **sont inclus** dans la prestation des services lors de l'achat de la licence Gestion Ergothérapeute.

Pour être en mesure de facturer par voie électronique, avec ses multiples avantages, chaque thérapeute ou le cabinet lui-même (en raison individuelle ou Sàrl par exemple) émettant des factures sous son propre nom doit disposer d'un contrat avec MediData.

Ils faut également disposer du logiciel Mediport (connexion aux serveurs, cryptage et envoi des factures, réception des retours d'information des assurances).

Les coûts indiqués ci-dessous sont facturés directement par MediData AG.

- Un émolument unique est demandé à la conclusion du contrat. Le coût est de 108.- fr
- Le Mediport est facturé 500.- fr
- Un support annuel de 75.- est demandé pour le Mediport (renouvellement des clés et hébergement des factures, etc)

*SoftDesign CFY Sàrl* se charge de l'intégralité de vos démarches auprès de MediData AG

## Rabais et coût des prestations annexes

Pour les cabinets qui débutent et/ou les thérapeutes qui se mettent à leur compte, nous offrons un rabais substantiel sur le Mediport (50%) montant déduit du coût de la licence Gestion Ergothérapie.

Nous avons prévu des rabais pour les pratiques multi-thérapeutes dont chaque thérapeute souhaite acquérir de manière personnelle le logiciel. Ceci signifie que chacun souhaite alors gérer ses patients avec son propre jeu de données. Ceci n'empêche pas d'être inscrit en tant que thérapeute dans le logiciel d'un ou plusieurs collègues.

Nous proposons les rabais suivants :

- Deux thérapeutes 10% sur chaque logiciel, soit 1'800.- fr / logiciel
- Trois thérapeutes 20% sur chaque logiciel, soit 1'600.- fr / logiciel

La condition est que **l'installation et la formation soient réalisées dans la même session initiale.**

## Autres prestations et services sur demande

- Serveur NAS pour le cabinet (entre 600.- fr 1'200.- fr)
- L'installation et le paramétrage d'un serveur NAS (entre 200.- et 400.- fr)
- PC, notebook, imprimantes et scanners clés en main, pré installés avec l'ensemble des outils nécessaires pour bien débuter.

Les prix dépendent du marché d'une part et des besoins particuliers du cabinet d'autre part.

N'hésitez pas à nous demander une offre, une démonstration, des références.