

Présentation des services et fonctionnalités de l'outil de Gestion Ergothérapie



Sommaire

	Pages
Coûts des services et prestations	2
Exemple de coûts annuels.....	2
Configurations Mono poste – Multi postes	3
Configuration serveur	4
Services inclus avec l'abonnement	5
Support utilisateur	5

Coût de l'abonnement aux services ErgoGestion (hors TVA)

Le coût mensuel pour un cabinet est un forfait de **35.- fr / mois**
(quel que soit le nombre de machines et de thérapeutes)

1^e année

- ✓ Formation **gratuite**
- ✓ Support TeamViewer / téléphone / e-mail **gratuit**
- ✓ Mises à jour automatisées **gratuites**

Dès la 2^e année

Les interventions support pour le cabinet font l'objet d'un décompte détaillé.

Le tarif est de 100.- fr / 60 minutes.

Le coût des mises à jour (automatisées) est facturé par machine installée

- 15.- fr / mois pour la 1^e machine
- 10.- fr / mois pour la 2^e machine
- 5.- fr / mois de la 3^e à la 10^e machine
- Gratuit au-delà de 10 machines

Location espace serveur si données hébergées par SoftDesign CFY Sàrl

En Suisse chez Infomaniak, hautement sécurisé avec sauvegarde toutes les nuits et conservation d'un historique de 10 jours

- Coût mensuel 10.- fr pour l'intégralité des données du cabinet

Exemple de coûts annuels dès la 2^e année

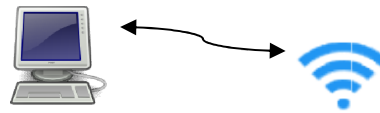
Cabinet multi thérapeutes ou non et multi thérapies ou non avec **un poste** de secrétariat, données sur le poste

Montant total annuel **600.- fr**

Cabinet de 10 thérapeutes (multi thérapies ou non) avec **10 postes** installés et données sur serveur SoftDesign CFY Sàrl

Montant total annuel **1'320.- fr** soit **11.- fr / mois et par thérapeute**

Installation sur un seul poste



Avantages :

- ✓ Un brin plus rapide car pas d'accès par réseau aux données

Désavantages :

- ✓ Vous gérez vous-mêmes vos sauvegardes

IMPORTANT : quelle que soit l'installation choisie, vous pouvez changer en tout temps.

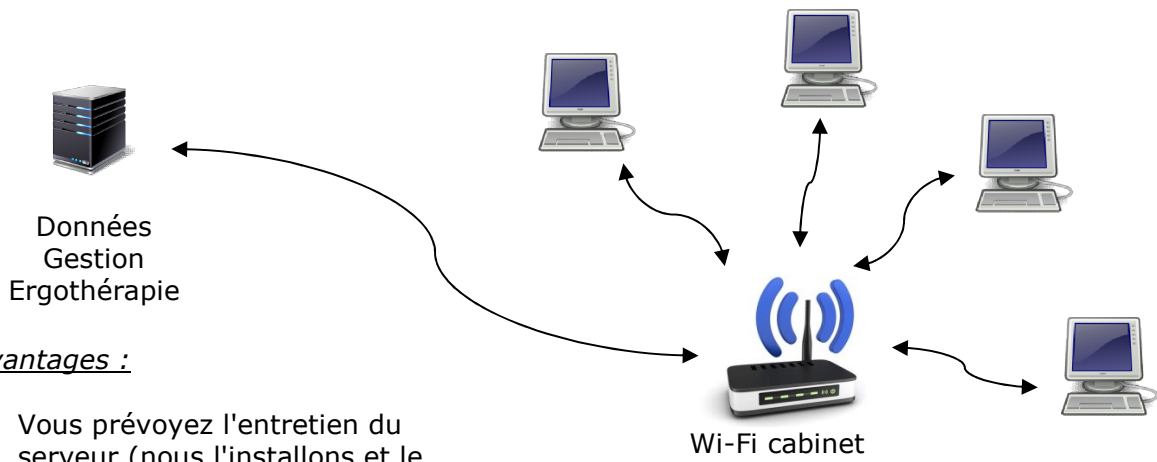


Installation multi postes dans le cabinet sur serveur local

Un serveur local (NAS ou **N**etwork **A**ttached **S**torage) vous permet l'accès aux données depuis n'importe quel poste soit par wi-fi soit par câble.

Avantages :

- ✓ Sécurité des données
- ✓ Rapidité pour multi utilisateurs simultanés
- ✓ Dossiers divers en réseau



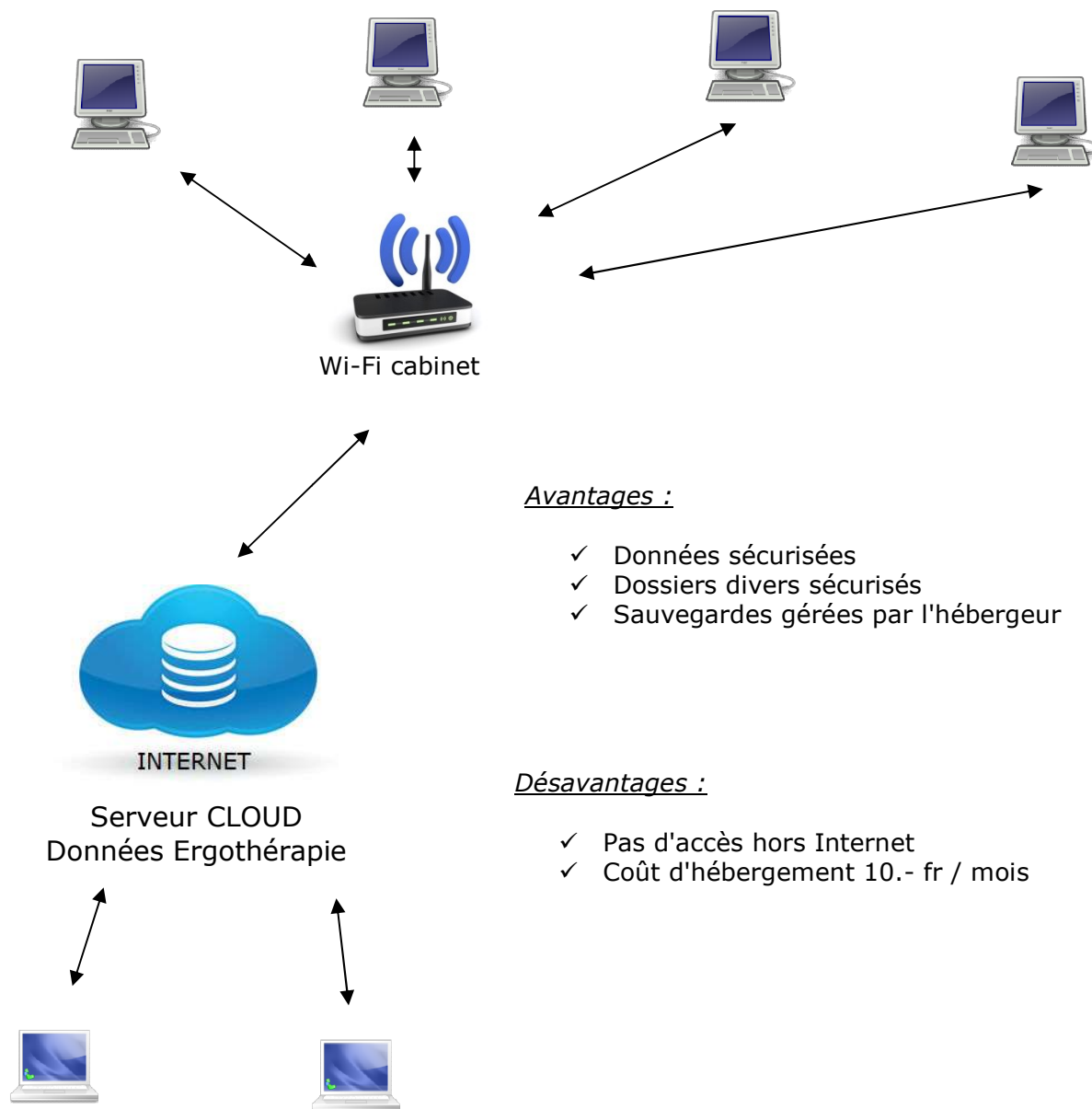
Désavantages :

- ✓ Vous prévoyez l'entretien du serveur (nous l'installons et le gérons sur demande)
- ✓ Vous gérez les sauvegardes
- ✓ Ce dernier a un coût initial

Il est également possible d'accéder au serveur local depuis l'extérieur du cabinet par l'intermédiaire d'une connexion Internet

Installation multi postes avec données sur un serveur externe

Un serveur externe chez un hébergeur vous permet l'accès aux données depuis n'importe où dès qu'une connexion Internet est disponible.



Avantages :

- ✓ Données sécurisées
- ✓ Dossiers divers sécurisés
- ✓ Sauvegardes gérées par l'hébergeur

Désavantages :

- ✓ Pas d'accès hors Internet
- ✓ Coût d'hébergement 10.- fr / mois

REMARQUES IMPORTANTES

Vous pouvez changer de configuration en tout temps selon l'évolution de vos besoins.

Gestion ergothérapie peut s'installer sur autant de machines nécessaires sans achat supplémentaire du logiciel.

Services inclus dans le contrat de location de la licence d'utilisation

- Fonctionnement en mono poste ou multi postes
- Fonctionnement multi utilisateurs
- Installation du logiciel sur autant de machines que nécessaires à vos besoins
- Gère les thérapeutes, employés, stagiaires présents ou futurs dans votre pratique
- Gère toutes formes de prestations en plus de l'Ergothérapie (Ostéop., Acup., etc)
- Gère toutes les listes de matériel accessoire (Lima) spécifiques aux traitements
- Gère les rapports CIF et F82-CIM
- Tarification à la séance, par unités ou par points selon le type de traitement

La mise en œuvre et la formation initiale sont compris dans le prix, soit :

- ✓ installation du logiciel sur vos machines par nos soins
- ✓ paramétrage des informations des comptes thérapeutes
- ✓ saisies de patients, traitements, scan des ordonnances
- ✓ Envois électroniques et/ou impressions des premières factures

Support utilisateur

Lors de la formation initiale vous recevez un petit document d'initiation aux fonctions de base et nous parcourons ensemble cet aide-mémoire.

Avec le logiciel, vous disposez également de plusieurs petits fascicules pdf répondant à la majorité des questions rencontrées.

Bien que le logiciel soit intuitif - *son ergonomie a été modelée par les plus de 400 thérapeutes et secrétariats utilisateurs* de nos services – des questions d'ordre administratif se posent souvent au début de l'utilisation.

Nous sommes à même de répondre de suite à la quasi-totalité de vos questions.

Les pdf fournis ne sont que des aides mémoires et souvent la bonne information ne se repère pas de suite. Nous préférons vous apporter une aide directe rapide et efficace.

De ce fait, nous vous encourageons à utiliser notre support afin de ne pas perdre inutilement du temps à chercher la bonne information. Les demandes peuvent être faites par

- Email à l'adresse info@cfy.ch ou support@cfy.ch
- Depuis notre site www.cfy.ch sous la rubrique Contact

Pour le **support avec prise en main à distance** nous utilisons le logiciel TeamViewer professionnel, la version est gratuite pour vous. En votre présence et avec votre autorisation nous prendrons la main de votre Gestion Ergothérapie et nous vous accompagnerons en direct pour répondre à vos questions.